

## 粉葛含量测定

GLS-LC-0118

### 1. 实验分析

#### 1.1 实验仪器及耗材

- 色谱柱:InertSustain AQ-C18 250×4.6mm,5μm (P/N:5020-89731)
- GL Filter针式过滤器 (GLS0602 13mmx0.22μm Nylon)
- GL Vial样品瓶 (GLS0008 1.5mL透明瓶带刻度+GLS0143红膜白胶垫片)

### 2. 检测项目:含量测定

#### 2.1 标准内容:参考自2020版中国药典一部

色谱条件:以十八烷基硅烷键合硅胶为填充剂;以甲醇-水(25:75)为流动相,检测波长为250nm;进样体积为10 μL。

系统适用性要求:理论板数按葛根素峰计算应不低于4000。

#### 2.2 溶液配制:

供试品溶液的制备:取本品粉末(过三号筛)约0.8g,精密称定,置具塞锥形瓶中,精密加入30%乙醇50mL,密赛,称定重量,加热回流30分钟,放冷,再称定重量,用30%乙醇补足减失的重量,摇匀,滤过,取续滤液,即得。

对照溶液:取葛根素对照品适量,精密称定,加30%乙醇制成每1mL含80μg的溶液,即得。

#### 2.3 实验条件

色谱柱:InertSustain AQ-C18 250×4.6mm,5μm (P/N:5020-89731)

流动相:甲醇/水=25/75

流速:1.0mL/min

柱温:40°C

检测波长:250nm

进样量:10μL

压力:10.7mPa

检测器:UV

#### 2.4 实验图谱

---

**技尔(上海)商贸有限公司**

GL Sciences (Shanghai) Ltd.

---

**● 上海总公司**

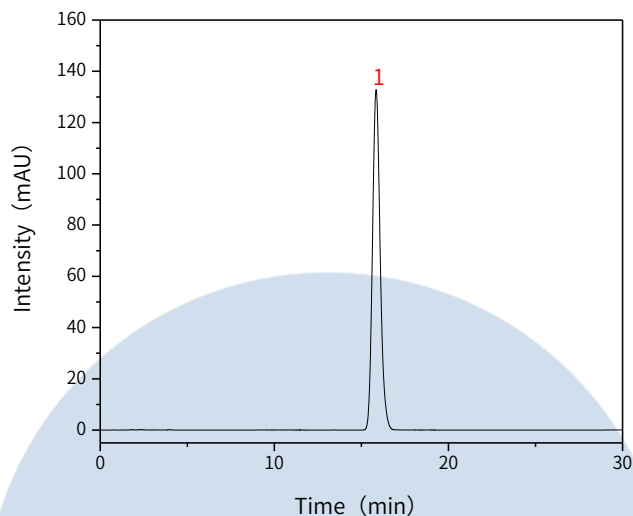
地址:上海市长宁区仙霞路317号  
远东国际广场A座902-903室  
电话:021-62782272

**● 技尔应用技术中心**

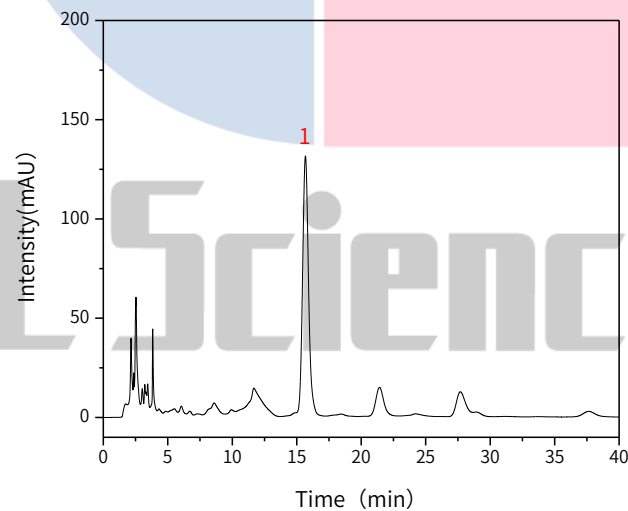
地址:上海市徐汇区桂林路418号  
1号楼701室  
电话:021-64260228

**● 成都分公司**

地址:成都市锦江区东御街18号  
百扬大厦1707室  
电话:028-85596177

**【分析结果】对照溶液谱图:**


No.	Name	Rt/min	Area	Height	N	Symmetry
1	葛根素	15.85	4061.48	132.81	6361	1.17

**【分析结果】供试品溶液谱图:**


No.	Name	Rt/min	Area	Height	N	Symmetry	Res
1	葛根素	15.75	4087.42	129.91	5938	1.16	3.45

**技尔(上海)商贸有限公司**  
GL Sciences (Shanghai) Ltd.

**● 上海总公司**

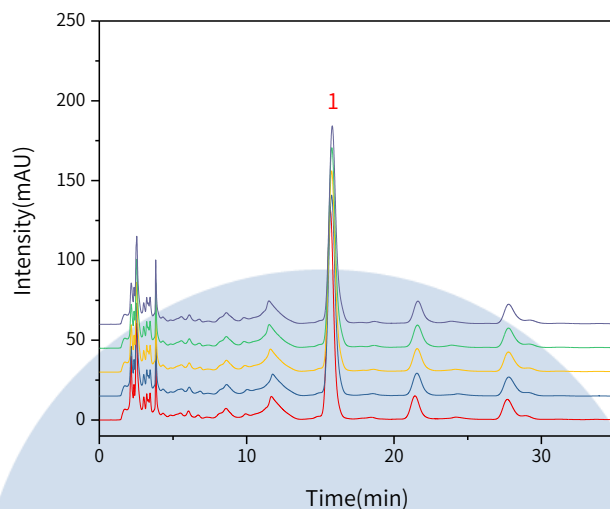
地址: 上海市长宁区仙霞路317号  
远东国际广场A座902-903室  
电话: 021-62782272

**● 技尔应用技术中心**

地址: 上海市徐汇区桂林路418号  
1号楼701室  
电话: 021-64260228

**● 成都分公司**

地址: 成都市锦江区东御街18号  
百扬大厦1707室  
电话: 028-85596177

**【分析结果】 重现性:**

**以葛根素峰计:**

No.	RT/min	Area	Height	N	Symmetry	Res
1	15.75	4087.42	129.91	5938	1.16	3.45
2	15.76	4187.98	125.12	5502	1.20	3.48
3	16.77	4107.33	124.22	5603	1.22	3.72
4	15.78	4102.86	123.73	5660	1.26	2.08
5	15.80	4106.93	122.39	5609	1.28	2.03

※此实验完全符合2020版中国药典要求

### 3. 结论

粉葛按照 2020 版中国药典标准规定检测方法检测。含量测定项目中，葛根素峰的理论塔板数皆大于 5000，且 5 次实验重复性良好。故 InertSustain AQ-C18 250×4.6mm, 5μm (P/N:5020-89731) 可以满足粉葛的含量测定的检测需求。

**技尔(上海)商贸有限公司**  
GL Sciences (Shanghai) Ltd.

**● 上海总公司**

地址: 上海市长宁区仙霞路317号  
远东国际广场A座902-903室  
电话: 021-62782272

**● 技尔应用技术中心**

地址: 上海市徐汇区桂林路418号  
1号楼701室  
电话: 021-64260228

**● 成都分公司**

地址: 成都市锦江区东御街18号  
百扬大厦1707室  
电话: 028-85596177